



**Roskilde
University**

Guide til NabolagsAtlas

Lindberg, Malene Rudolf; Lange, Elise Stenholt

Publication date:
2024

Document Version
Andet version

Citation for published version (APA):
Lindberg, M. R., & Lange, E. S., (2024). *Guide til NabolagsAtlas*, 13 s.

General rights

Copyright and moral rights for the publications made accessible in the public portal are retained by the authors and/or other copyright owners and it is a condition of accessing publications that users recognise and abide by the legal requirements associated with these rights.

- Users may download and print one copy of any publication from the public portal for the purpose of private study or research.
- You may not further distribute the material or use it for any profit-making activity or commercial gain.
- You may freely distribute the URL identifying the publication in the public portal.

Take down policy

If you believe that this document breaches copyright please contact rucforsk@kb.dk providing details, and we will remove access to the work immediately and investigate your claim.

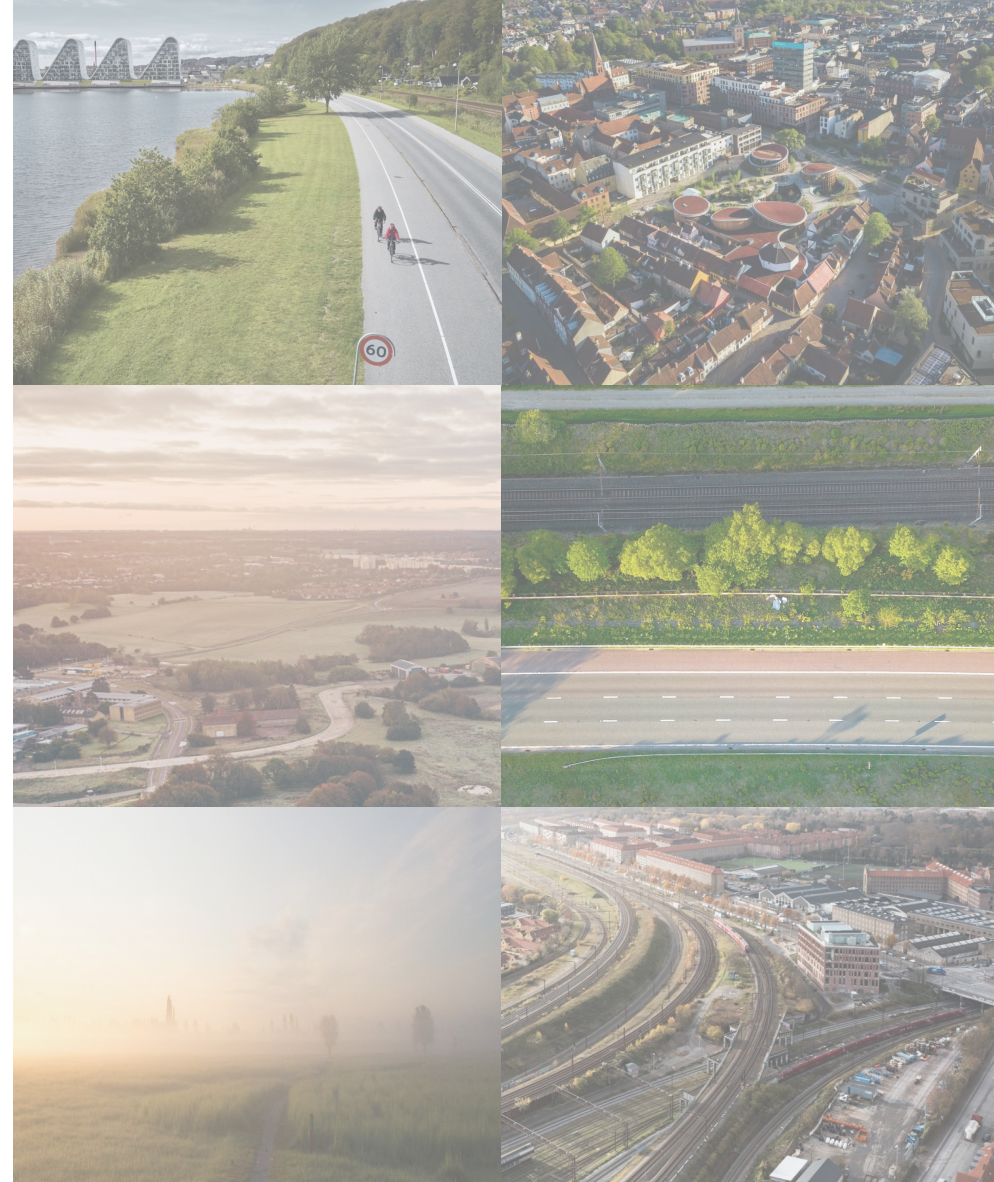


GUIDE

SÅDAN BRUGER DU NABOLAGSATLAS

INDHOLD

Introduktion.....	s. 1
Om forskningsprojektet	s. 2
Hvad er NabolagsAtlas?	s. 4
Hvordan bruger jeg NabolagsAtlas?	s. 6
Eksempler – Hvilken type viden kan jeg trække ud?.	s. 8
Henvisning og kontakt.....	s. 10



Det lokale Danmark i fokus

Uligheden i Danmark bliver større, og kløften mellem land og by vokser. Især i storbyerne stiger huspriserne markant og grupper af borgere har svært ved at finde en bolig, samtidig med at lokalsamfund i landområder kæmper for at opretholde offentlige tjenester.

For at sikre en god udvikling har vi brug for konkret viden om vores byer, boligområder og om de mennesker, der bor her. Men i arbejdet med at styrke den sociale sammenhængskraft i danske byer er der ofte en betydelig afstand mellem politiske beslutninger og den forskning, der kan bidrage til at forstå vores byers udvikling.

Med projektet NabolagsAtlas har vi hos BUILD – Institut for Byggeri, By og Miljø på Aalborg Universitet udviklet et interaktivt kortværktøj, der gør viden om udviklingen af vores byer offentlig tilgængelig.

Værktøjet samler data om udviklingen af danske nabolag på en række sociale og økonomiske parametre over de seneste 30 år. Med en detaljeringsgrad, der giver

mulighed for at fokusere på mere end 13.000 specifikke nabolag, kan det bruges til at identificere og sammenligne lokale udfordringer på baggrund af data om demografi, boliger, uddannelse, arbejdsmarked og velstandsniveau.

Indsigterne kan f.eks. bruges til at målrette udviklingsinitiativer, planlægge for en god balance mellem by- og landområder, og styrke nabolagenes udvikling.

NabolagsAtlas er udviklet til lokale myndigheder, beslutningstagere og byplanlæggere, der arbejder med lokal- og regional udvikling i Danmark. Ambitionen med projektet er at bidrage til at forandring og udvikling drives af databaserede indsigter.

Vi håber, at dette introduktionsdokument gør det nemmere at bruge datadrevne indsigter i dit byudviklingsarbejde.

God læselyst!

Malene Rudolf Lindberg & Elise Stenholt Lange

Et atypisk forskningsprojekt som bygger bro mellem forskning og praksis

Det er ikke ligegyldigt, hvordan vi taler om områder, hvordan vi ser på områder, og hvilke data, vi har at støtte os op ad.

Den data, vi har til rådighed, former nemlig vores forståelse af byer og landområder. Den definerer hvilke problemer, vi kan få øje på og dermed også, hvilke udfordringer vi fokuserer på, når vi arbejder for at skabe en balanceret udvikling af Danmark.

NabolagsAtlas er et atypisk forskningsprojekt, som er motiveret af et ønske om at bygge bro mellem forskning og praksis ved at stille nogle af disse data fra vores forskning til rådighed for offentligheden.

Oftte kigger vi på data, der er opgjort på et meget aggregeret niveau f.eks. for kommuner, men det synliggør ikke nuancer og forskelle inden for kommuner, lokale problemstillinger og potentialer. Derfor er NabolagsAtlas udviklet, som et forsøg på at styrke arbejdet med at få nuancerne frem, når vi skal forstå vores byer og landområder.

I dag har kommunale byplanlæggere svært ved at sammenligne på tværs af kommuner. Vi håber, at NabolagsAtlas kan hjælpe med at samle metode og data i ét, så alle får et nemmere grundlag for sammenligning.

PROJEKTGRUPPE

- Elise Stenholt Lange, postdoc på BUILD
- Malene Rudolf Lindberg, postdoc på BUILD

I SAMARBEJDE MED

Data.org, Mastercard Center for Inclusive Growth, The Rockefeller Foundation, Two Sigma Data Clinic.

Projektet "Mapping the Regional Quality of Life" blev udvalgt til data.org's program: "Inclusive Growth and Recovery Challenge" i 2021. Mere information om programmet kan findes her:
<https://data.org/initiatives/challenge/>

HVAD ER NABOLAGSATLAS?

Kortet giver indblik i:

DEMOGRAFI - Nabolagets beboersammensætning i forhold til alder, familietype, og kriminalitet

BOLIGER - Salgspriser, kvadratmeterpriser og andelen af almene boliger i nabolaget

UDDANNELSE - Beboernes uddannelsesniveau og afstande fra nabolaget til de nærmeste videregående uddannelsesinstitutioner

FLYTNINGER - Til- og fraflytning fra nabolaget

ARBEJDSMARKED - Beboernes tilknytning til arbejdsmarkedet og disponible indkomst.

VELSTAND - Et indeks, som estimerer velstandsniveauet ud fra beboernes uddannelsesniveau, arbejdsmarkedstilknytning og indkomst, samt antallet af kriminalitetsdømte i nabolaget, boligpriser, andel af almene boliger, og til- og fraflytningsrater.

OM NABOLAGSATLAS

Et interaktivt Danmarkskort, som giver indblik i mere end 13.000 nabolag

NabolagsAtlas er et finkornet, interaktivt kortværktøj, som giver indsigt i den demografiske udvikling i mere end 13.000 danske nabolag. Det interaktive kort viser sociale, økonomiske og geografiske data fra 1990-2020, og gør det muligt at få et detaljeret indblik i og sammenligne nabolagets udvikling ud fra en række centrale kategorier.

NabolagsAtlas gør det muligt at komme helt tæt på det enkelte lokalområde med en hidtil uset detaljegråd. Værktøjet indeholder en række sociale og økonomiske indikatorer, som giver brugeren mulighed for at få detaljeret indsigt i den regionale og lokale udvikling i Danmark.

Værktøjet kan også bruges til at se et områdes placering på et indeks, der estimerer velstand på tværs af disse indikatorer.

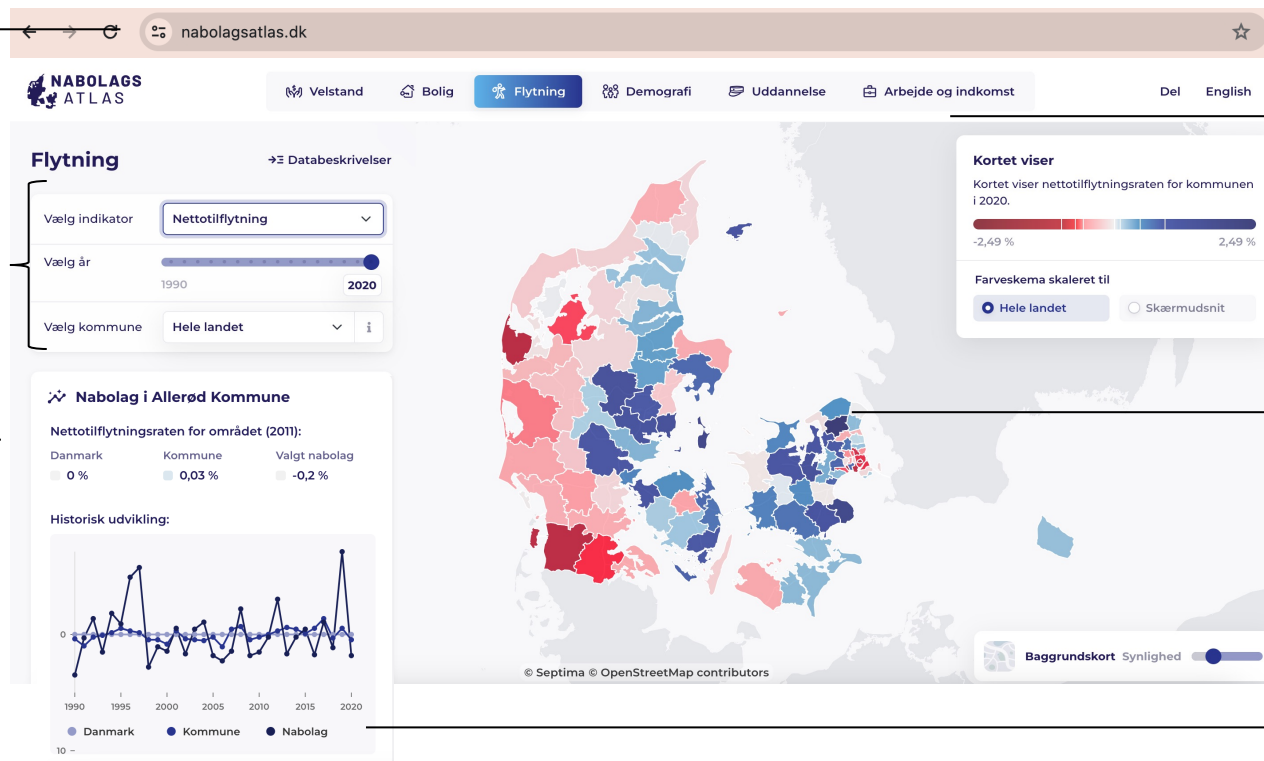
Konkret kan værktøjet bruges af organisationer, offentlige myndigheder og beslutningstagere som ønsker at bruge data til at målrette udviklingsinitiativer, planlægge for en god balance mellem by- og landområder, og styrke nabolagenes udvikling.

HVORDAN BRUGER JEG NABOLAGSATLAS?

SÅDAN BRUGER DU NABOLAGSATLAS

EN BESKRIVELSE AF KORTETS FORSKELLIGE FUNKTIONER + STEP-BY-STEP GUIDE

1. Gå ind på
<https://www.nabolagsatlas.dk>



3. Vælg hvilken indikator, årstal og kommune du er interesseret i.

4. Her kan du aflæse fx netto-tilflytningsraten for den valgte kommune i det valgte år og sammenligne med det nationale niveau.

2. Vælg hvilken kategori du gerne vil undersøge.

5. Klik på kortet og zoom ind på det nabolag du er særlig nysgerrig på.

6. Du kan nu aflæse grafen for den historiske udvikling, og dermed se hvordan udviklingen har ændret sig over tid på nabolags-, kommunalt-, og nationalt niveau.

CASES – HVILKEN TYPE VIDEN KAN JEG TRÆKKE UD?

EKSEMPEL 1

Land og by – Mønstrene bag urbanisering og flytninger i Danmark

Mønstrene bag flytninger

I takt med den voksende urbanisering bliver København ofte beskrevet som en af de magneter, der trækker befolkningen væk fra landets øvrige kommuner. Men vil alle virkelig bo i København? NabolagsAtlas giver mulighed for at dykke ned i data og bruge det til at forstå mønstrene bag urbanisering i Danmark.

Urbaniseringen drives ikke af København

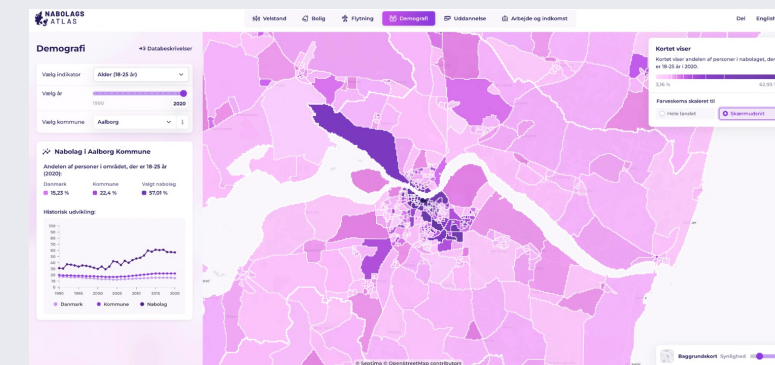
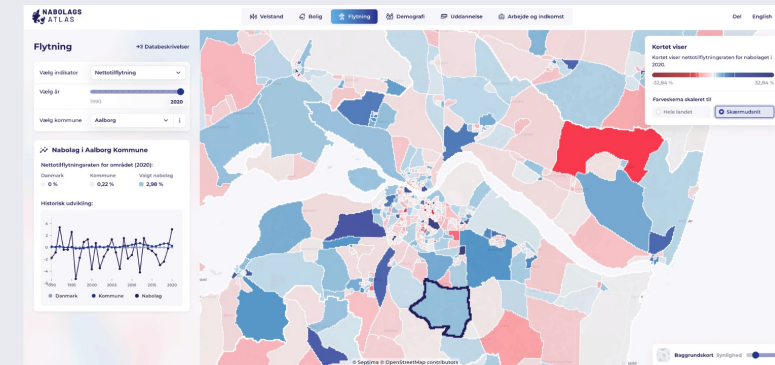
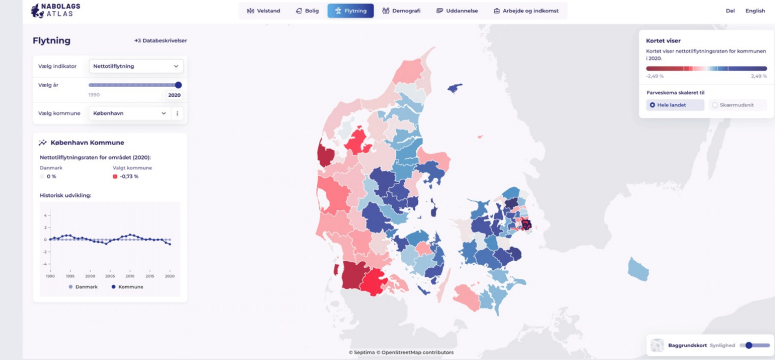
Ved at anvende kategorien 'Nettotilflytning' kan kortet afsløre, at Københavnsområdet oplevede en negativ nettotilflytning i 2020. Det vil sige, at der var flere personer, der flyttede ud af kommunen end personer, der flyttede til. Det samme var tilfældet i Århus og Odense Kommune. Kigger man på den historiske udvikling for perioden, viser kortet at nettotilflytningen til Københavns Kommune har været negativ siden 2016. Med andre ord – kigger man på de seneste fem år, så bekræfter data ikke fortællingen om en kraftig urbanisering. Tværtimod viser de, at befolkningsvæksten i København bremsede op i perioden fra 2014 – 2020.

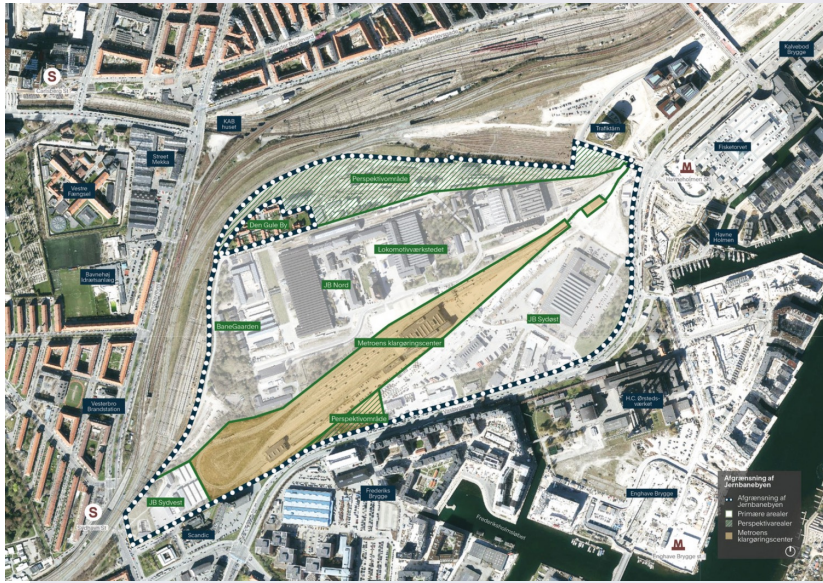
Anvendelse af NabolagsAtlas

Befolkningens flyttemønstre kan skabe væsentlige ændringer i fremtidens boligbehov og efterspørgsel på offentlige ydelser. NabolagsAtlas kan bidrage med konkrete, lokale indsigter, der kan informere kommunernes planstrategiske arbejde og kvalificere fremtidige udviklinger af landområder og byer.

Vil du læse mere?

Hvis du vil læse den fulde case på urbaniserings- og flytningsmønstre i Danmark, kan du finde casen her: [Land og by – Mønstrene bag urbanisering og flytninger i Danmark.](#)





EKSEMPEL 2

Anvendelse af data til udvikling af Jernbanebyen – En ny bydel i København

At udvikle nye bydele

Hvilken social og økonomisk kontekst arbejder vi ind i, når vi udvikler nye bydele? Når en ny bydel skal etableres, er det særligt relevant at undersøge hvilke karakteristika, der gør sig gældende i de omkringliggende nabolag. NabolagsAtlas kan netop bruges til at forstå den socioøkonomiske kontekst for bydelsudvikling på et finkornet niveau.

Københavns nye bydel

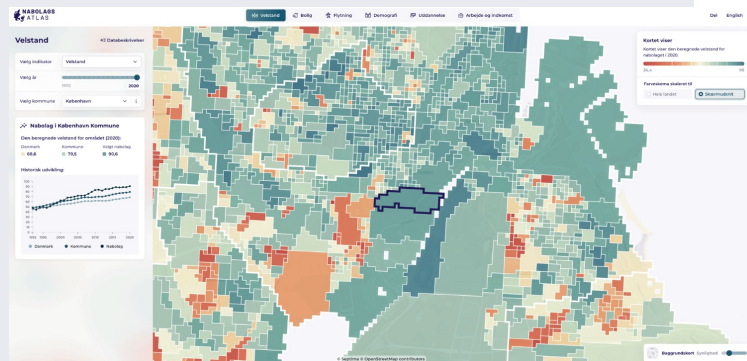
I det sydlige København ligger en tidligere togterminal, der i løbet af de kommende år vil blive til et af Københavns nye nabolag. Opgaven her er at skabe et nyt nabolag, der kan gå i spænd med forskellige dynamikker og historier, der kendetegner de omkringliggende nabolag. NabolagsAtlas muliggør et detaljeret indblik i Jernbanebyens omkringliggende nabolag på tværs af en række demografiske og socioøkonomiske indikatorer: Andel af beboere som bor i en almen bolig, andel af familier med børn samt beskæftigelsesgrad, uddannelsesniveau, kriminalitet og indkomstniveau.

Hvad kan indsigterne fra NabolagsAtlas bruges til?

NabolagsAtlas kan bidrage med konkrete og finkornede indsigter i områdets beboersammensætning, og dermed kvalificere arbejdet med at udvikle nye byområder. Adgang til finkornet data om små nabolag giver mulighed for at lave detaljerede analyser af områder og deres udvikling over tid, samt sammenligne områder både indenfor og på tværs af kommuner.

Vil du læse mere?

Hvis du vil læse den fulde case på anvendelse af data til udviklingen af en ny bydel, kan du finde casen her: [Anvendelse af data til udvikling af Jernbanebyen – En ny bydel i København.](#)



VIL DU VIDE MERE?

- Gå ind på www.nabolagsatlas.dk for at benytte værktøjet, eller læse mere om forskningsprojektet, BUILD og vores samarbejdspartnere.
- Ønsker du at bruge kortet i dit arbejde eller kan du se et potentiale i at samarbejde om at udvikle værktøjet, så det kan hjælpe din organisation eller virksomhed? Så skriv til nabolagsatlas@build.aau.dk.
- Læs mere om BUILDs arbejde på www.build.aau.dk